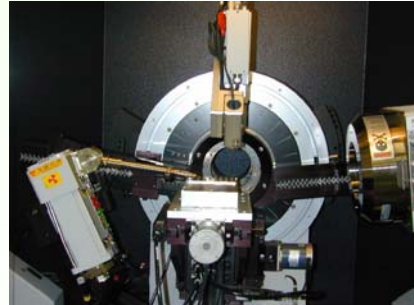
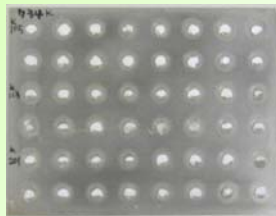


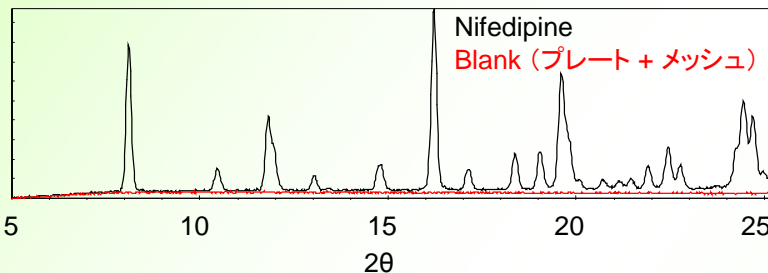
粉末X線回折測定用サンプルプレート

BrukerAXS社のXYZステージを付属したハイスループット型の粉末X線回折装置 (D8 DISCOVER with GADDS CS) を用い、粉末X線回折測定用メッシュに固定したサンプルを測定する場合には、48サンプルを一度にセットできるサンプルプレートを用います。



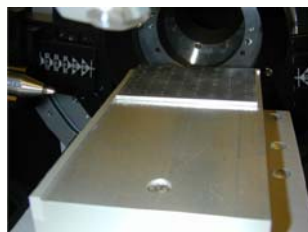
BrukerAXS D8 DISCOVER with GADDS CS用
サンプルプレート

以下の粉末X線回折スペクトルは、Nifedipine 3 mg/15 μ L EtOHで結晶化後、メッシュに約0.8mgを固定し測定した結果です。サンプルプレートとメッシュのみで測定したBlankにバックグラウンドはほとんど見られず、1mg程度のサンプル量でも十分なS/N比のスペクトルを得ることができます。



X-ray source: 45kV/40mA
Collimator: 0.3mm (Single pinhole)
Detector distance: 25cm
Y oscillation: total 1mm
Total time: 90sec

サンプルプレートは、BrukerAXSより販売されているサンプルステージと一緒に用いることで、一定の位置へ簡単にセットすることができます。これにより、各サンプルは常に一定のXY座標にセットされます。これらの各サンプルのXY座標をファイルとして登録することで、装置の測定解析ソフトから簡単に座標を読み出し、直ぐに測定を開始することができます。また、装置の測定解析ソフトの機能の一つであるバッチファイル実行機能を用いることで、解析およびサーバーへのデータ保存を一括して自動で行うこともできます。これらの測定解析に関する操作の詳細については、BrukerAXS社へお問い合わせください。



BrukerAXS D8 DISCOVER with GADDS
CS用サンプルステージ(BrukerAXS製)に
セットしたサンプルプレート

Run#	Frame#	X	Y	Z
001	000	25.400	57.600	9.942
003	000	25.400	31.600	6.977
004	000	25.400	18.600	6.987
005	000	25.400	5.600	6.962
006	000	25.400	-7.400	7.022
007	000	25.400	-20.400	6.950
008	000	25.400	-33.400	6.975
009	000	12.400	57.600	6.970
010	000	12.400	44.600	6.939
011	000	12.400	31.600	6.919
012	000	12.400	18.600	6.979
013	000	12.400	5.600	6.972
014	000	12.400	-7.400	6.939
015	000	12.400	-20.400	7.184
016	000	12.400	-33.400	6.985
017	000	-0.600	57.600	6.981
018	000	-0.600	44.600	7.119
019	000	-0.600	31.600	7.000
020	000	-0.600	18.600	7.034

測定解析ソフトから読み出した
XY座標ファイル

```

LOAD Temp_002_000.gfrm /DISPLAY=1 /SCALE=n /OFFSET=0.0
INTEGRATE /CHI 5.000 25.300 -142.000 -38.000 /NORMAL=1 /STEPWISE=0.02
INTEGRATE /WRITE sample1 &
/FILENAME=c:\frames\pass\int\sample1_001_000 &
/FORMAT=DIFFRAC-AT /SCALE=1.0

LOAD Temp_002_000.gfrm /DISPLAY=1 /SCALE=n /OFFSET=0.0
INTEGRATE /CHI 5.000 25.300 -142.000 -38.000 /NORMAL=5 /STEPWISE=0.02
INTEGRATE /WRITE sample1 &
/FILENAME=c:\frames\pass\int\sample1_002_000 &
/FORMAT=DIFFRAC-AT /SCALE=1.0

LOAD Temp_002_000.gfrm /DISPLAY=1 /SCALE=n /OFFSET=0.0
INTEGRATE /CHI 5.000 25.300 -142.000 -38.000 /NORMAL=5 /STEPWISE=0.02
INTEGRATE /WRITE sample1 &
/FILENAME=c:\frames\pass\int\sample1_003_000 &
/FORMAT=DIFFRAC-AT /SCALE=1.0

LOAD Temp_004_000.gfrm /DISPLAY=1 /SCALE=n /OFFSET=0.0
INTEGRATE /CHI 5.000 25.300 -142.000 -38.000 /NORMAL=5 /STEPWISE=0.02
INTEGRATE /WRITE sample1 &
/FILENAME=c:\frames\pass\int\sample1_004_000 &
    
```

測定解析ソフトのバッチファイル実行機能で用いる
テキストファイル

3K
三恵商事株式会社
 静岡営業所
 静岡営業所 〒420-0029
 静岡県静岡市葵区研屋町5番地
 TEL. 054-252-6750 FAX. 054-254-6701
 本社 〒417-0061 静岡県富士市伝法3240番地の1
 TEL. 0545-52-3728 FAX. 0545-53-3463